

POCZTA ZAKRESU ROBOT

1194

180

19

9

28

20

9

21

9

23

26

27

229.8

230.0

230.5

230.6

230.7

230.8

230.9

231.0

231.1

231.2

231.3

231.4

231.5

231.6

231.7

231.8

231.9

232.0

232.1

232.2

232.3

232.4

229.5

229.6

229.7

229.8

229.9

230.0

230.1

230.2

230.3

230.4

230.5

230.6

230.7

230.8

230.9

231.0

231.1

231.2

231.3

231.4

231.5

231.6

230.5

230.6

230.7

230.8

230.9

231.0

231.1

231.2

231.3

231.4

231.5

231.6

231.7

231.8

231.9

232.0

232.1

232.2

232.3

232.4

232.5

232.6

229.5

229.6

229.7

229.8

229.9

230.0

230.1

230.2

230.3

230.4

230.5

230.6

230.7

230.8

230.9

231.0

231.1

231.2

231.3

231.4

231.5

231.6

229.5

229.6

229.7

229.8

229.9

230.0

230.1

230.2

230.3

230.4

230.5

230.6

230.7

230.8

230.9

231.0

231.1

231.2

231.3

231.4

231.5

231.6

229.5

229.6

229.7

229.8

229.9

230.0

230.1

230.2

230.3

230.4

230.5

230.6

230.7

230.8

230.9

231.0

231.1

231.2

231.3

231.4

231.5

231.6

229.5

229.6

229.7

229.8

229.9

230.0

230.1

230.2

230.3

230.4

230.5

230.6

230.7

230.8

230.9

231.0

231.1

231.2

231.3

231.4

231.5

231.6

229.5

229.6

229.7

229.8

229.9

230.0

230.1

230.2

230.3

230.4

230.5

230.6

230.7

230.8

230.9

231.0

231.1

231.2

231.3

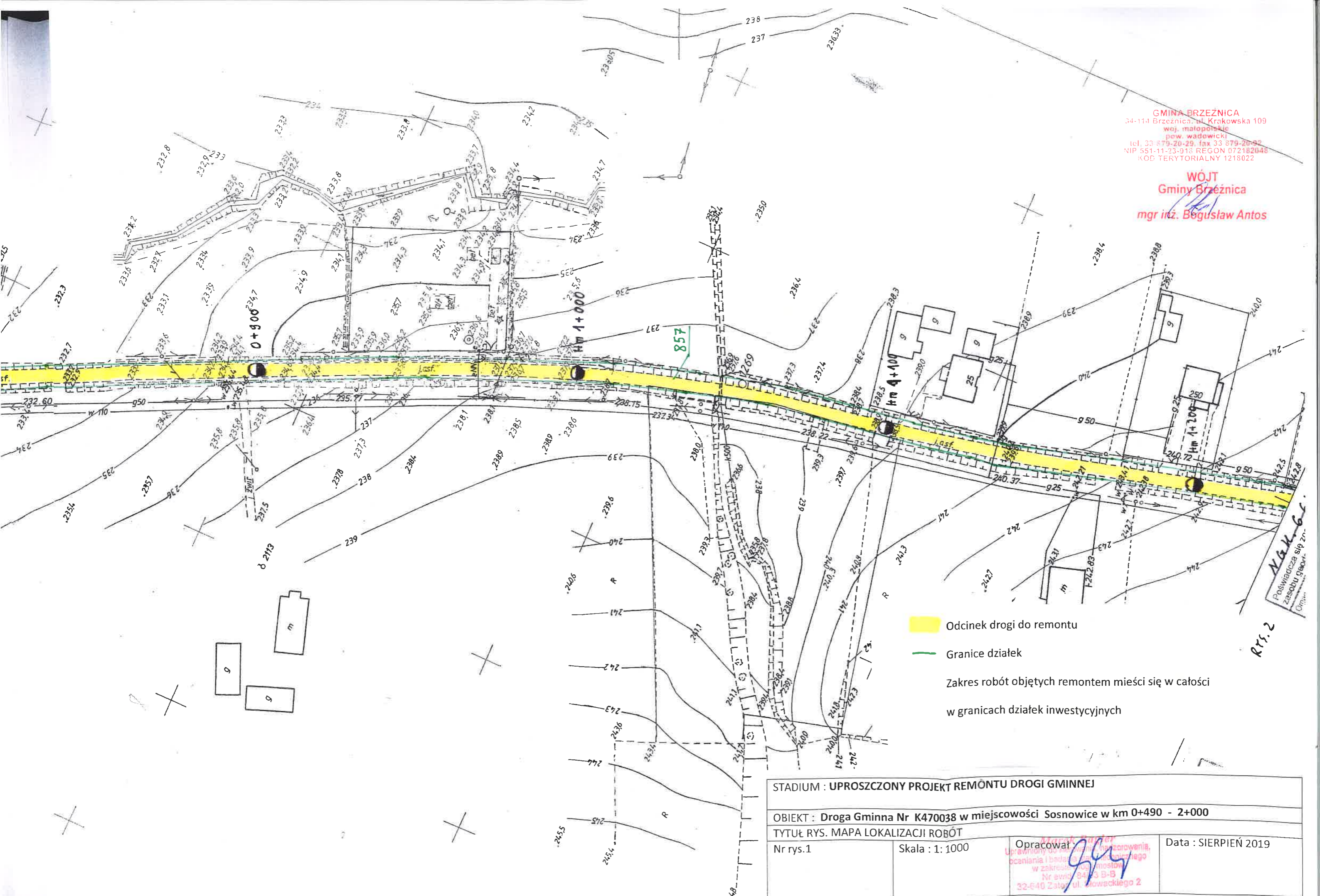
231.4

231.5

231.6

GINA BRZEZNICA
 34-114 Brzeznica, ul. Krakowska 109
 woj. małopolskie
 pow. wadowicki
 tel. 33 879-20-29, fax 33 879-20-92
 NIP 551-11-23-918 REGON 072182048
 KOD TERYTORIALNY 1218022

WOJT
Gminy Brzeznica
 mgr inż. **Bogusław Antos**



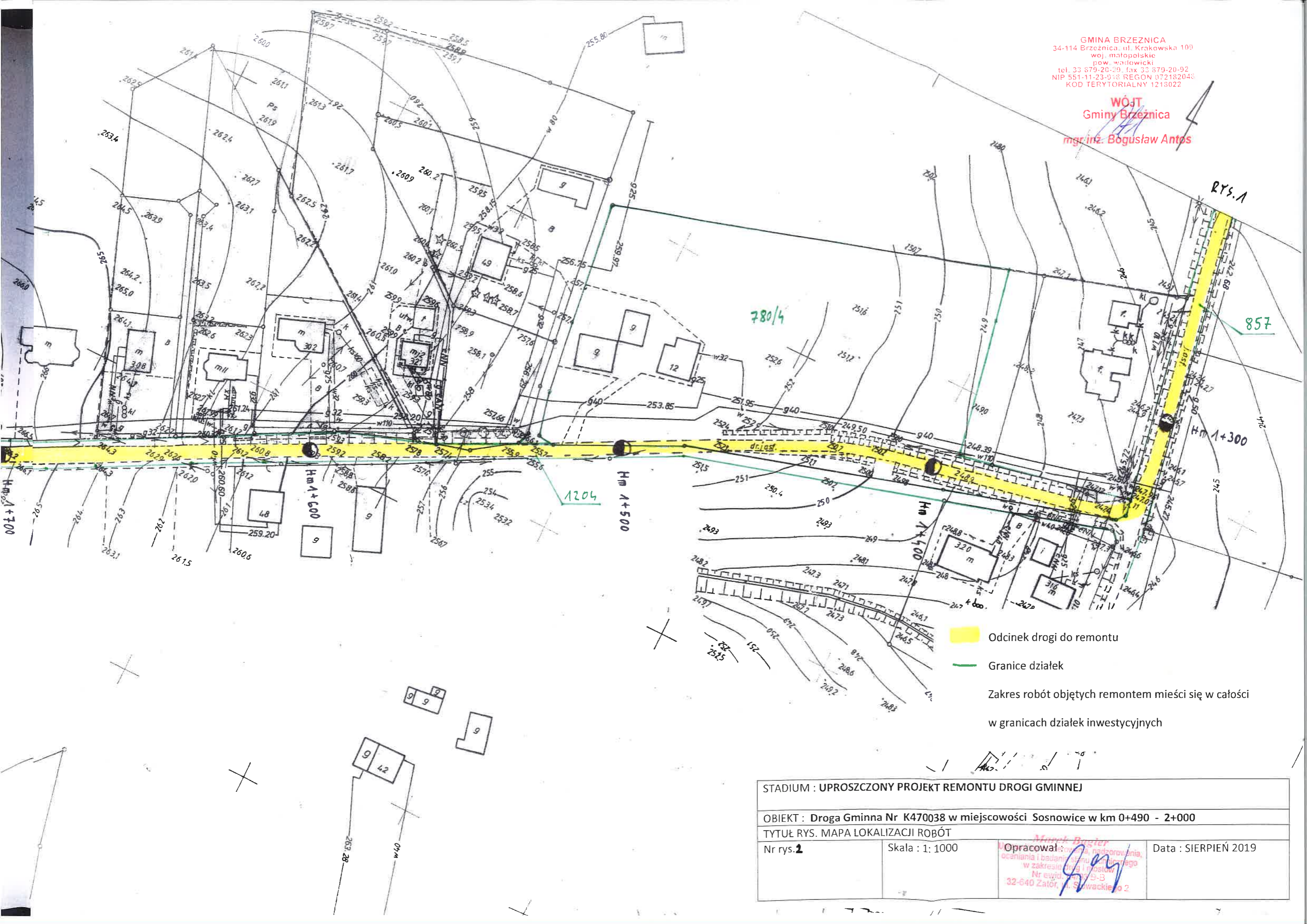
- Odcinek drogi do remontu
- Granice działek
- Zakres robót objętych remontem mieści się w całości w granicach działek inwestycyjnych

STADIUM : UPROSZCZONY PROJEKT REMONTU DROGI GMINNEJ			
OBIEKT : Droga Gminna Nr K470038 w miejscowości Sosnowice w km 0+490 - 2+000			
TYTUŁ RYS. MAPA LOKALIZACJI ROBÓT			
Nr rys.1	Skala : 1: 1000	Opracował gaw <small>Uprawniony do projektowania, oceniania i badania technicznego w zakresie budowy mostów Nr ewid. 3413 B-B 32-640 Zato ul. Słowackiego 2</small>	Data : SIERPIEŃ 2019

Rys. 2
 Poswiadcza się
 Zasadził geod.

GMINA BRZEZNICA
 34-114 Brzeznica, ul. Krakowska 109
 woj. małopolskie
 pow. wadowicki
 tel. 33 679-20-20, fax 33 679-20-92
 NIP 551-11-23-918 REGON 072182048
 KOD TERYTORIALNY 1213022

WÓJT
Gminy Brzeznica
 mgr inż. Bogusław Antos



- Odcinek drogi do remontu
- Granice działek
- Zakres robót objętych remontem mieści się w całości w granicach działek inwestycyjnych

STADIUM : UPROSZCZONY PROJEKT REMONTU DROGI GMINNEJ			
OBIEKT : Droga Gminna Nr K470038 w miejscowości Sosnowice w km 0+490 - 2+000			
TYTUŁ RYS. MAPA LOKALIZACJI ROBÓT			
Nr rys. 2	Skala : 1: 1000	Opracował: <i>Marek Bugier</i> Opracowanie, nadzór, ocena i badania stanu technicznego w zakresie drogi i mostów Nr ewid. 10009-B 32-640 Zator, ul. Słowackiego 2	Data : SIERPIEŃ 2019

